

La mise à l'herbe

A quoi penser avant la sortie ?



Les traitements antiparasitaires, les oligoéléments et les vitamines sont indispensables pour prévenir des infestations parasitaires et leurs garantir une bonne croissance au pâturage.

Quand traiter ?

Pour les 1ères saisons de pâture :

- Vous lâchez **entre Avril et début Mai** : utilisez un bolus Repidose Farmintic® ou du Moxisolv® générique de la Cydectine LA® (4 mois d'efficacité dans les deux cas).

- Vous lâchez **en Juin-Juillet** : réalisez un traitement de Cydectine Pour-On®.

Pour la 2ème saison de pâture :

Traitez avec de la Cydectine Pour-On®.

N'oubliez pas de traiter vos animaux contre les mouches (pour limiter les mammites d'été), les tiques (pour éviter les piroplasmoses), et les insectes piqueurs (vecteurs de maladies telles que la FCO, MHE, besnoitiose..) : Dectospot® ou Deltanil® ou Butox®.

Traitement contre les strongles

| MEDICAMENTS | ADMINISTRATION | POSOLOGIE | CÔUT € HT /100kg * |
|--|----------------------------------|------------------------|----------------------------|
| CYDECTINE LA | Injection à la base de l'oreille | 1 ml pour 100 kg | 3,47 € |
| MOXISOLV LA (générique) | | | 2,83 € |
| IVOMEK PO Délai viande : 16j | Pour on = sur le dos | 10 ml pour 100 kg | 0,99 € |
| BAYMEC PO (générique) Délai viande : 28j | | | 0,86 € |
| CYDECTINE PO | Pour on = sur le dos | 10 ml pour 100 kg | 1,16 € |
| EPRINEX PO A réserver aux vaches laitières | Pour on = sur le dos | 10 ml pour 100 kg | 1,18 € |
| REPIDOSE FARMINTIC 5X1250 | Bolus oral | 1 bolus jusqu'à 400 kg | 13,1 €/400 kg de poids vif |

*De poids vif (conditionnement maximal sans les remises)

Traitement contre les strongles et douve

| MEDICAMENTS | ADMINISTRATION | POSOLOGIE | CÔUT € HT /100kg * |
|---------------------------|----------------|-------------------|-----------------------|
| CYDECTINE TRICLAMOX PO | Pour on | 10 ml pour 100 kg | 1,73 € |
| IVOMEK D | Sous Cutanée | 1 mL pour 50 kg | 1,23 € |
| BIMECTIN D (générique) | | | 1,22 € |

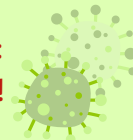
*De poids vif (conditionnement maximal sans les remises)

L'enterotoxémie

Elle touche le plus souvent les meilleurs animaux d'un lot et est causée par un « stress ». Elle peut tuer les animaux en moins de 24h !!



**Aucun traitement n'est efficace, seule la prévention vaccinale est possible :
COGLAVAX® (1,60 € la dose si plus de 100 kg, 0.80€ sinon sans les remises) !**



Complémentation oligoéléments et vitamines :



Parce que l'herbe de vos prés ne couvre pas les besoins en oligoéléments et vitamines de vos vaches, pensez à les compléter pour préparer au mieux la saison de reproduction.

Les seaux à lécher sont la pire des solutions car ils n'assurent pas une distribution homogène et de qualité à tous les animaux (dégradation des oligo-éléments à l'humidité et au soleil). De plus, ils permettent une complémentation de seulement 1 mois alors que les bolus couvrent plus longtemps. Ainsi au rapport nombre de jours de complémentation et tarifs, les bolus sont la solution la plus adaptée pour vos animaux et la plus économique.

| MEDICAMENTS | ADMINISTRATION | CÔUT HT/ ANIMAL 5% REMISE PAYEMENT COMPTANT | CÔUT HT/ ANIMAL 7% REMISE PRELEVEMENT AUTOMATIQUE | DELITEMENT |
|-----------------------------------|----------------------|---|--|-----------------------------|
| CAPSEL BOLUS | Au sevrage des veaux | 6.95€ | 6.81€ | 2 Mois (oligos + vitamines) |
| CAPOLIGO LA | Au lâcher | 7.47€ | 7.31€ | 4.5 à 6 mois (oligos) |
| VETALIS ESSENTIELS MISE A L'HERBE | Au lâcher | 7.11€ | 6.96€ | 7 mois (oligos) |

Nous sommes à votre disposition pour vous aider à établir un programme de traitement adapté à votre élevage.